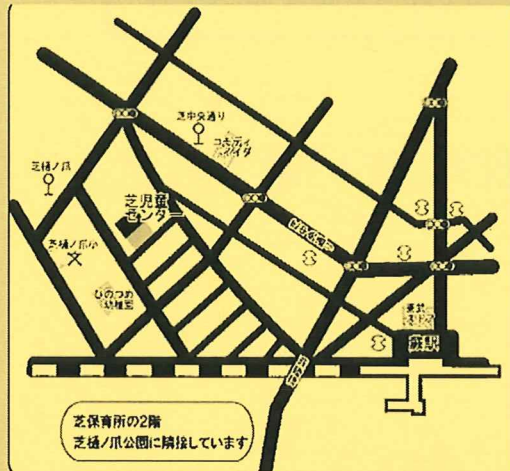


* 芝子ども家庭相談室

(芝児童センター内)

〒333-0852 川口市芝樋ノ爪 1-12-8

TEL 048-268-7675

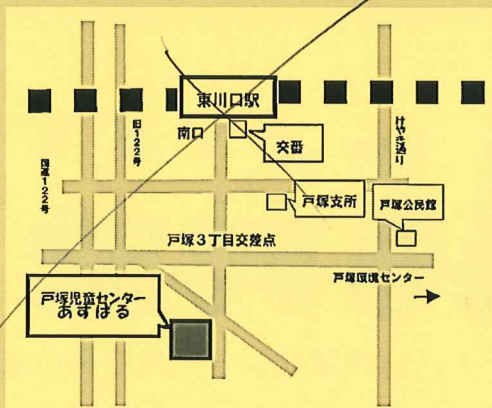


* 戸塚子ども家庭相談室

(戸塚児童センター内)

〒333-0817 川口市戸塚南 4-10-2

TEL 048-294-7300

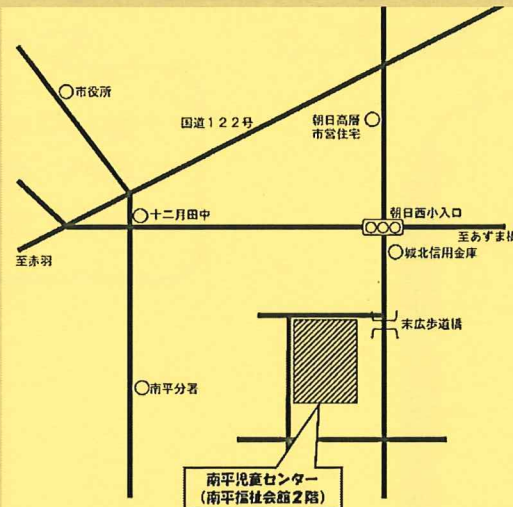


* 南平子ども家庭相談室

(南平児童センター内)

〒332-0006 川口市末広 3-7-21

TEL 048-225-6848

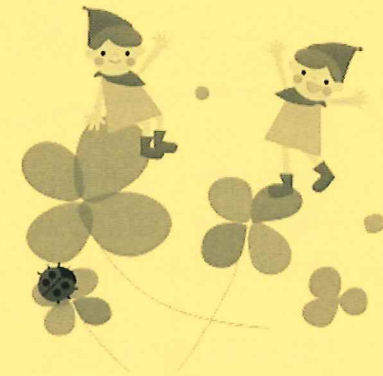


・西川口駅東口2番乗り場より(西川05)市立高校循環(朝日町回り・新井町回り)
 ・西川口駅東口2番乗り場より(西川05-2)朝日五丁目行
 ・みんななかまバス(中央・横曽根・青木・南平循環)
 「南平福祉会館前」下車 徒歩3分

川口市

子ども家庭相談室

ご案内



子育て相談課